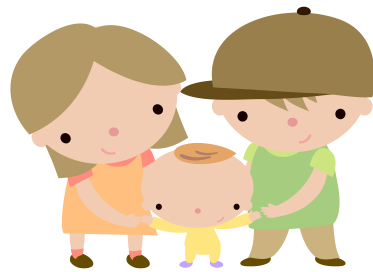


# 平成28年度 事業報告附属明細書



公益財団法人 生長の家社会事業団  
児童養護施設 生長の家神の国寮

# 平成28年度 児童養護施設 生長の家神の国寮 事業報告

## I 概要

### 1、【平成28年度を振り返って】

本園の4ユニットと4つのグループホームによる小規模・家庭的養護の推進は、子供に寄り添う安心・安全な養育環境を提供してきました。本年度は、職員各位の日々の職務精励により、各ホームで一人一人の児童の生長を見守り適切な支援を行ってきました。東京都の指導検査においても、「社会的養護のミッションを一步一步推進している。また、その力もある。必要な書類はすべて揃っている。それぞれに運営のスタイルが出来ているのは良い。試し行動や愛着行動など、それに対応する力がある。甘えを受け止めつつ、これまでの形を続けられるようにしていただきたい。」との講評をいただきました。

こうした成果を踏まえ、平成29年度は、以下の3つの重点課題を掲げて、社会的養護の使命を一層果たしてまいります。

- ① 各ホーム・ユニットの全児童を全職員でケアしサポートする「全寮体制」を構築する。
- ② 認め合い、褒め合い、讃え合う「和顔・愛語・讃嘆」の実践—すべての人に宿る「神性・仏性」を信じ、「よき言葉の創化力」を活用して引き出す創立者谷口雅春先生の教育理念(生命の教育)の実践
- ③ 職員個々の資質向上と、「人間力」「専門性」を涵養する研修システムの構築

また、第二種社会福祉事業として展開しているショートステイ事業は、子育て支援事業として拡充され地域福祉の貢献しています。それは、国立市内の貧困家庭をサポートする、子ども食堂「おいしいじかん」を、地域交流スペース「みんなの広場『こすもす』」で実施していることが、国立市の広報や公民館便りに紹介されたことにも現れています。こうした成果をふまえ、さらに地域貢献事業に取り組んでまいります。

### 2、【各ホームの総括】

当施設では、児童の年齢・性別・問題性等を考慮し、8つのホームに児童を分散配置して養護・養育を行っている。各ホームには生活支援型援助を行うケアワーカー3名が原則として常勤配置されている。

#### <本体施設>

- ①ひだまり
- ②枇杷の家
- ③太陽の家
- ④みつばちの家

#### <グループホーム>

- ⑤プラムフィールド
- ⑥樺の家
- ⑦さくらんぼの家
- ⑧ひまわりの家

### 3、【その他専門職の配置】

当施設の処遇部門には主に生活支援型援助を行うケアワーカーと、主に問題解決型援助を担うその他専門職の二職種がある。

- |               |             |
|---------------|-------------|
| ①基幹的職員        | ⑤グループホーム支援員 |
| ②自立支援コーディネーター | ⑥個別対応職員     |
| ③家庭支援専門相談員    | ⑦管理栄養士      |
| ④里親支援専門相談員    | ⑧心理職        |

### 4、【地域支援事業、他】

- ①ショートステイ事業
- ②こすもす
- ③ボランティア

### 5、【東京都福祉保健局の現地検査の報告】

・平成28年8月16日付け東京都福祉保健局長発通知:

### 6、【福祉サービス第三者評価結果の報告】

・全体の評価講評:

## II 措置児童の入所状況について

### 1 各月入所児童数及び在籍児童状況(各月1日現在)

【施設全体】

		幼児		小学生		中学生		高校生		その他		計	
4月	男	3	5	9	14	6	13	13	17	1	1	32	50
	女	2		5		7		4		0		18	
5月	男	3	5	9	15	6	13	13	16	1	1	32	50
	女	2		6		7		3		0		18	
6月	男	3	5	9	15	6	13	13	16	1	1	32	50
	女	2		6		7		3		0		18	
7月	男	3	5	8	14	6	13	13	16	0	0	30	48
	女	2		6		7		3		0		18	
8月	男	3	5	8	14	6	13	14	17	0	0	31	49
	女	2		6		7		3		0		18	
9月	男	4	6	8	14	6	13	14	17	0	0	32	50
	女	2		6		7		3		0		18	
10月	男	4	6	8	14	6	13	14	17	0	0	32	50
	女	2		6		7		3		0		18	
11月	男	4	6	8	14	6	13	14	17	0	0	32	50
	女	2		6		7		3		0		18	
12月	男	4	6	8	14	6	13	14	17	0	0	32	50
	女	2		6		7		3		0		18	
1月	男	4	6	8	14	6	13	14	17	0	0	32	50
	女	2		6		7		3		0		18	
2月	男	4	6	8	14	6	13	14	17	0	0	32	50
	女	2		6		7		3		0		18	
3月	男	4	6	8	14	6	13	14	17	0	0	32	50
	女	2		6		7		3		0		18	

### 2 退所児

退所日	学年	性別
28.04.20	高校1年生	女
28.06.01	小学3年生	男
28.06.30	18歳	男
29.03.30	高校3年生	女
29.03.31	高校3年生	男

### 3 入所児

入所日	学年	性別
28.04.01	小学3年生	男
28.04.22	小学6年生	女
28.07.20	高校2年生	男
28.09.00	1歳	男
29.3.30	小学校1年生	女

### Ⅲ 施設運営管理について

#### 職員構成

平成29年3月1日現在

	正副施設長	ケアワーカー	心理	事務	その他専門職	ショートステイ	調理員	その他非常勤	嘱託医	計
男	2	14	2	1	3	1		1		24
女		13	2	1	3	1	5	2	1	28
計	2	27	4	2	7	1	5	3	1	52

### Ⅷ 建物諸設備の管理

①特定建築物定期調査／報告年月日：平成28年8月19日

②修繕等

7月19日	： 公用車スライドドア交換他	280,000円
8月2日	： 南側門修繕費	250,647円
10月25日	： 公用車消耗品修繕	109,338円
2月28日	： 記録システムケースワーカー修正費用他	106,920円
2月28日	： 記録システム修正費用他	130,000円



子どもは神が育て給う